

Enquête Données sociales des CAUE

Année 2019

Document final

**Décembre 2020**

Enquête réalisée par  
Zacharie Boubli

## RÉSULTATS DE L'ENQUÊTE 2019

### *Methodologie*

L'enquête s'est déroulée de septembre à novembre 2020.

L'envoi a concerné tous les CAUE et URCAUE soit 104 destinataires au total (93 CAUE et 11 URCAUE)

5 relances successives ont été effectuées auprès des non répondants.

**53 réponses ont été reçues.** Le taux de réponse est de 51%, plus faible que l'enquête 2016.  
Les structures ayant répondu représentent **547 emplois, dont 444 sont détaillés et peuvent être analysés**

Seules les variables « identité du CAUE ou URCAUE » et « effectif salarié » étaient à réponse obligatoire. Pour les autres questions de l'enquête, le nombre de répondants est donc variable.

**Une base de données spécifique « salariés » a été constituée** avec les données du tableau des emplois. Elle comprend les données détaillées des 547 salariés couverts par l'enquête :

- Emploi-Repère de référence
- Intitulé du poste
- Type de contrat (CDI, CDD, Apprenti, ...)
- Âge
- Sexe
- Temps de travail (temps complet, temps partiel)
- Quotité de temps partiel (exprimée en % du temps complet)
- Niveau de classification dans la grille conventionnelle.
- Salaire soumis à cotisation
- Brut annuel global

D'autres questions de l'enquête (taille des structures, avantages proposés...) offrent des informations sur les **CAUE/URCAUE elles-mêmes**

**Les résultats présentés ci-dessous portent sur l'année 2019.** Ils sont définitifs.

## TAILLE DES STRUCTURES ET RÉPARTITION DES SALARIÉS

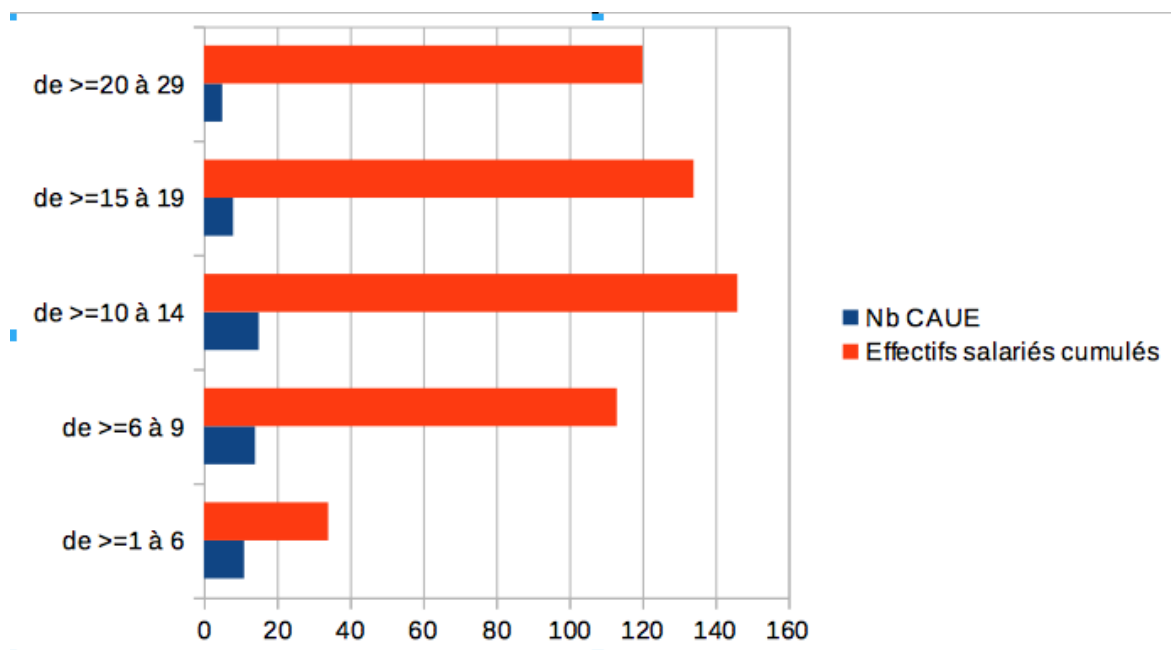
### Tranches d'effectifs des CAUE/URCAUE répondantes

Nombre de salariés	Nombre de CAUE/URCAUE	Effectifs salariés cumulés
de >=1 à 6	11	34
de >=6 à 9	14	113
de >=10 à 14	15	146
de >=15 à 19	8	134
de >=20 à 29	5	120
<b>Total général</b>	<b>53</b>	<b>547</b>

### Pourcentage des emplois par tranches d'effectifs

Étiquettes de lignes	Nb CAUE	Effectifs
de >=1 à 6	19%	6%
de >=6 à 9	26%	21%
de >=10 à 14	28%	26%
de >=15 à 19	15%	25%
de >=20 à 29	15%	22%
<b>Total général</b>	<b>100%</b>	<b>100%</b>

### Graphique combiné



### Exemples d'interprétation

- 70 % des répondants ont moins de 15 salariés.
- 54% ont entre 6 et 14 salariés.
- Les 30% de structures de plus de 15 salariés regroupent 47 % des emplois

## LES EMPLOIS-REPÈRES

Nous disposons de données pour **444 emplois-repères (selon la nomenclature de la branche)** alors qu'un total de 547 emplois est mentionné dans les résultats de l'enquête, puisque certains répondants n'ont pas renseigné l'ensemble de leurs salariés.

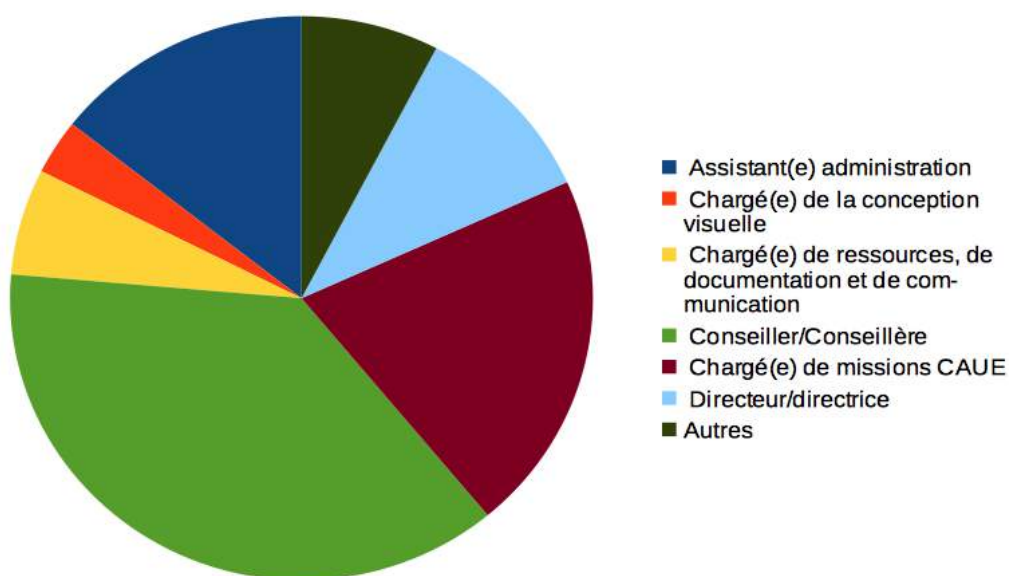
Les principaux problèmes rencontrés par les répondants dans l'utilisation de la nomenclature des emplois-repères portent sur la « confusion » entre « conseiller » et « chargé de missions CAUE ». Nous avons cependant conservé les catégories déclarées par les répondants.

L'emploi-repère « autres »<sup>1</sup> regroupe notamment les personnels de ménage, les apprentis et les stagiaires.

### Effectif et part de chaque emploi-repère

Emplois-Repères	Effectif	%
Assistant(e) administration	64	14%
Chargé(e) de la conception visuelle	14	3%
Chargé(e) de ressources, de documentation et de communication	27	6%
Conseiller/Conseillère	166	37%
Chargé(e) de missions CAUE	92	21%
Directeur/directrice	47	11%
Autres	34	8%
<b>Total général</b>	<b>444</b>	<b>100%</b>

### Graphique



1 Emploi-Repère ajouté dans l'enquête à la nomenclature de la branche pour repérer les postes que les répondants estimaient difficile de classer dans la nomenclature des Emplois-Repères.

## EMPLOIS-REPÈRES, GENRE ET STATUT

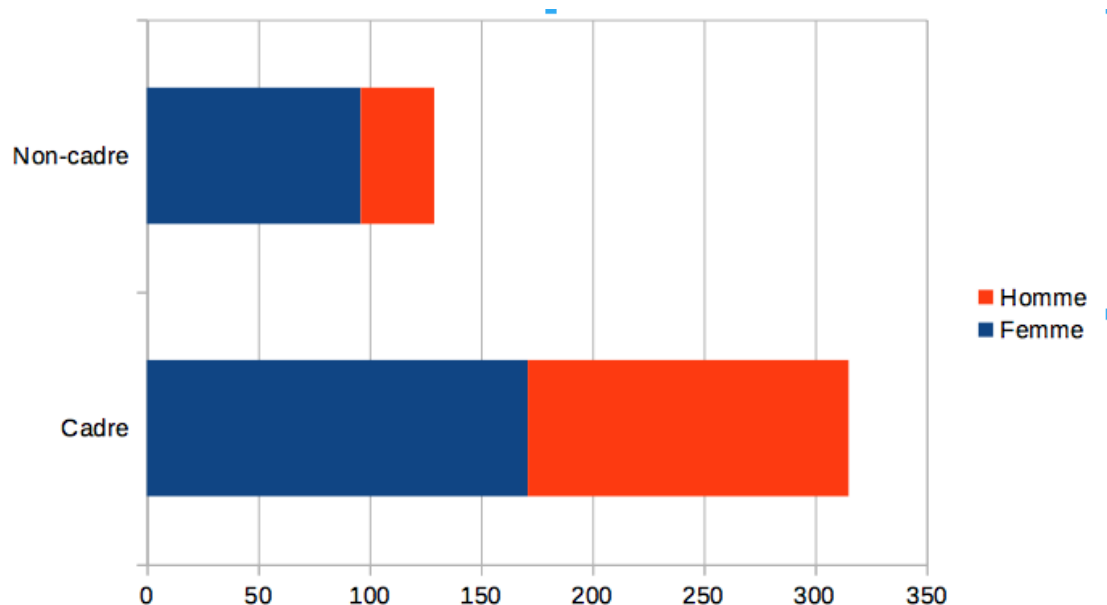
### Répartition genrée des emplois-repère

Étiquettes de lignes	Femme	Homme
Assistant(e) administration	94%	6%
Chargé(e) de la conception visuelle	36%	64%
Chargé(e) de ressources, de doc. et de communicat <sup>o</sup>	74%	26%
Chargé(e) de missions CAUE	63%	37%
Conseiller/Conseillère	52%	48%
Directeur/directrice	43%	57%
Autres	50%	50%
<b>Total général</b>	<b>60%</b>	<b>40%</b>
Comparaison DADS 2014	63%	37%
Comparaison Enquête CAUE 2015	59%	41%
Comparaison Enquête CAUE 206	61%	39%

### Répartition statutaire des emplois-repères et taux de cadres

	Cadre	Non cadre	Total général	Taux de cadres
Assistant(e) administration	13	51	64	20%
Chargé(e) de la conception visuelle	6	8	14	43%
Chargé(e) de ressources, de docu. et de communicat <sup>o</sup>	18	9	27	67%
Conseiller/Conseillère	143	23	166	86%
Chargé(e) de missions CAUE	72	20	92	78%
Directeur/directrice	47	0	47	100%
Autres	17	17	34	50%
<b>Total général</b>	<b>316</b>	<b>128</b>	<b>444</b>	<b>71%</b>
Pour information : DADS 2014				58%
Enquête CAUE 2016				65%

### Graphique des taux de cadre par genre



## EMPLOIS-REPÈRES ET TYPES DE CONTRATS

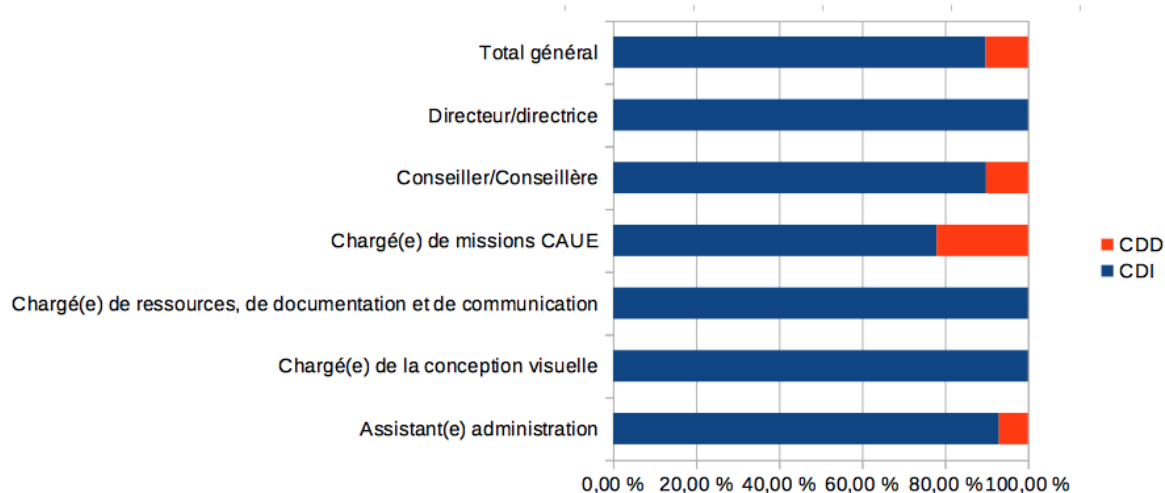
### Répartition des emploi-repères par type de contrat (effectifs)

	CDI	CDD	Apprentis	Mis à disposition et détachés	Total général
Assistant(e) administration	60	4	0	0	64
Chargé(e) de la conception visuelle	13	0	0	1	14
Chargé(e) de ressources, de doc. et de communicat <sup>o</sup>	25	0	1	1	27
Chargé(e) de missions CAUE	72	20	0	0	92
Conseiller/Conseillère	148	17	0	1	166
Directeur/directrice	44	1	0	3	47
Autres	30	0	3	1	34
<b>Total général</b>	<b>392</b>	<b>42</b>	<b>4</b>	<b>7</b>	<b>444</b>

### Répartition CDD/CDI des emploi-repères

	CDI	CDD	Total général
Assistant(e) administration	93%	7%	100%
Chargé(e) de la conception visuelle	100%	0%	100%
Chargé(e) de ressources, de documentation et de communication	100%	0%	100%
Chargé(e) de missions CAUE	78%	22%	100%
Conseiller/Conseillère	89%	10%	99%
Directeur/directrice	94%	0%	94%
<b>Total général</b>	<b>88%</b>	<b>10%</b>	<b>98%</b>
Comparaison DADS 2014	85%	15%	100%
Comparaison Enquête CAUE 2016	91%	9%	100%

### Graphique des taux CDI/CDD par emploi-repère



## EMPLOIS-REPÈRES, TEMPS DE TRAVAIL ET GENRE

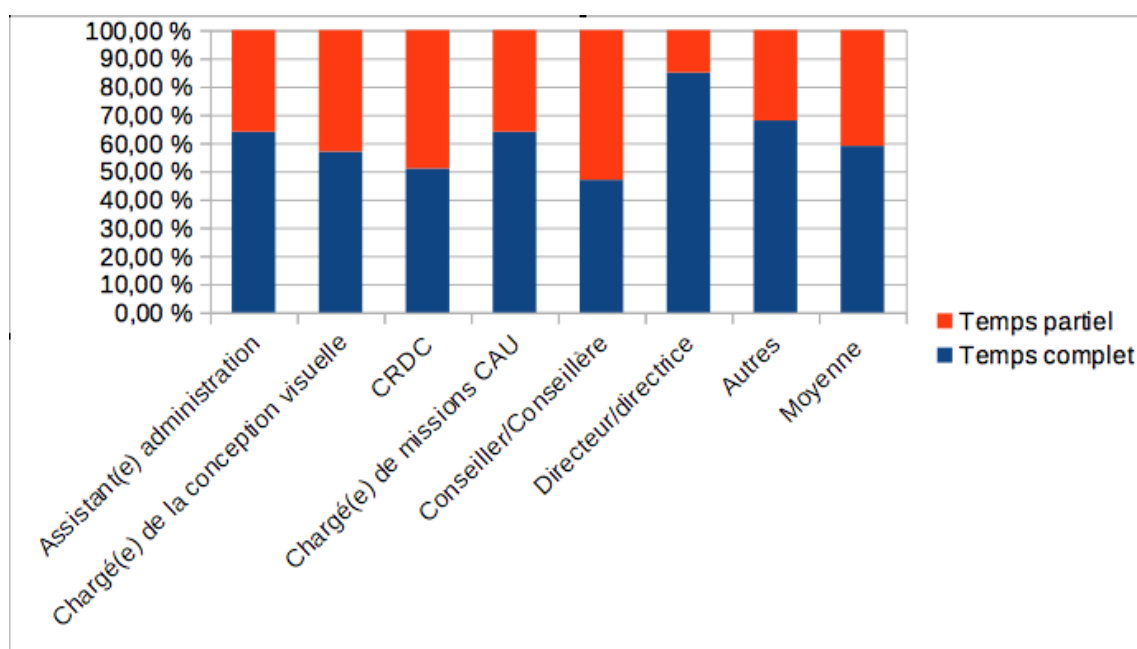
### Répartition des emploi-repères par temps de travail (effectifs)

Effectifs salariés	Temps complet	Temps partiel	Total général
Assistant(e) administration	41	23	64
Chargé(e) de la conception visuelle	8	6	14
Chargé(e) de ressources, de doc.et de communicat°	14	13	27
Chargé(e) de missions CAUE	59	33	92
Conseiller/Conseillère	78	88	166
Directeur/directrice	40	7	47
Autres	23	11	34
<b>Total général</b>	<b>263</b>	<b>181</b>	<b>444</b>

### Répartition des emploi-repères par temps de travail (pourcentages)

Pourcentage	Temps complet	Temps partiel
Assistant(e) administration	64%	36%
Chargé(e) de la conception visuelle	57%	43%
Chargé(e) de ressources, de documentation et de communication	51%	49%
Chargé(e) de missions CAU	64%	36%
Conseiller/Conseillère	47%	53%
Directeur/directrice	85%	15%
Autres	68%	32%
Moyenne	59%	41%
Moyenne 2016	56%	44%

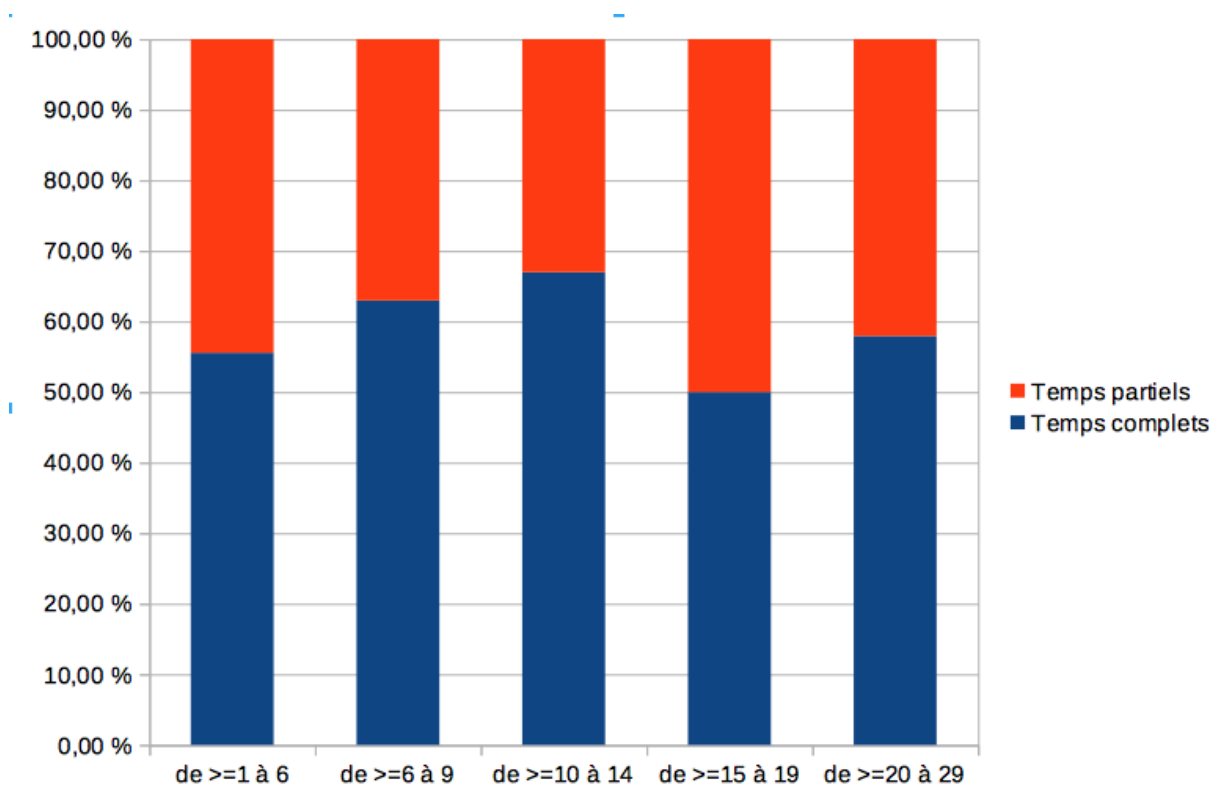
### Graphique emploi-repère et temps de travail



## Temps de travail et genre

	Temps complet	Temps partiel
Femme	155	111
Homme	108	70
Pourcentages femmes	35%	25%
Pourcentages hommes	24%	16%
<b>Part dans l'effectif total</b>	<b>61%</b>	<b>39%</b>
Moyennes en 2016	56%	44%

## Temps de travail et taille de l'entreprise



## Les durées de temps partiel

D'après la variable « quotité de temps partiel (exprimée en % du temps complet)  
Seuls les salariés à temps partiel sont inclus dans le tableau ci-dessous

Emploi-repère	Moins				80% et+	Total
	de 25%	25%-49%	50%-79%			
Assistant(e) administration	3	3	4	13	23	
Chargé(e) de la conception visuelle	1	1	1	3	6	
Chargé(e) de ressources, de documentation et de communication	0	0	2	11	13	
Chargé(e) de missions CAU	1	0	8	23	32	
Conseiller/Conseillère	17	18	16	37	88	
Directeur/directrice	1	1	2	3	7	
Autres	2	0	3	6	11	
<b>Total</b>	<b>25</b>	<b>23</b>	<b>36</b>	<b>96</b>	<b>180</b>	



## ÂGE DES SALARIÉS

L'âge de 7 salariés n'ayant pas été indiqué, les chiffres sur l'âge portent sur 437 salariés

### Age et emploi-repère (effectifs)

	< 35 ans	35-44 ans	45-54 ans	> 55 ans	Total
Assistant(e) administration	6	17	23	17	63
Chargé(e) de la conception visuelle	2	4	2	6	14
Chargé(e) de ressources, de doc.et de communicat°	7	6	12	2	27
Chargé(e) de missions CAUE	33	14	25	20	92
Conseiller/Conseillère	34	49	38	42	163
Directeur/directrice	2	2	23	18	45
Autres	9	6	10	8	33
<b>Total général</b>	<b>93</b>	<b>98</b>	<b>133</b>	<b>113</b>	<b>437</b>

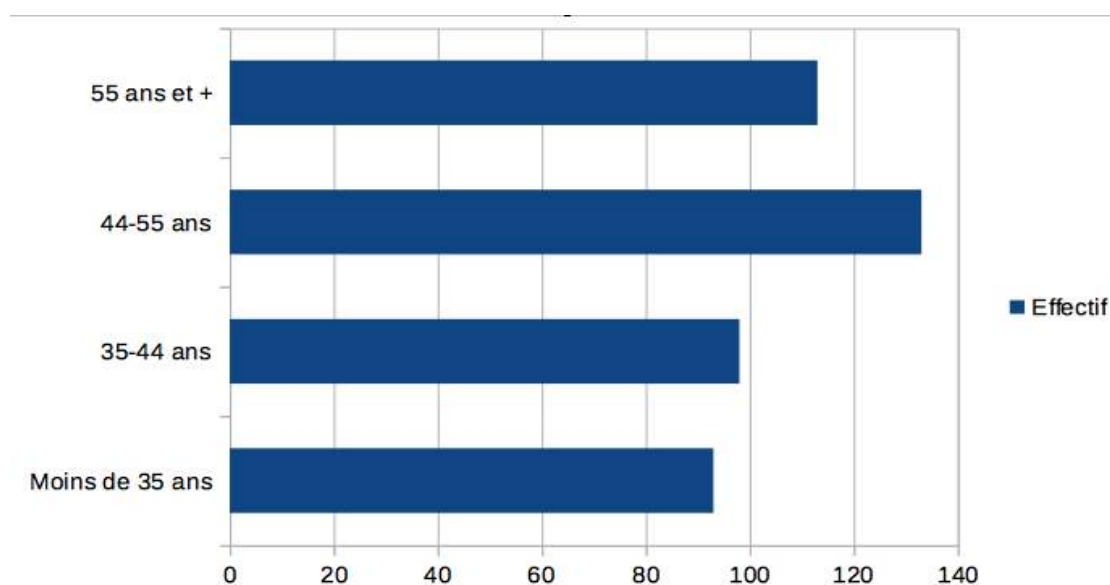
### Age et emploi-repère (pourcentages)

En **gras** figurent les effectifs les plus importants pour chaque ligne (hors ligne des totaux)

En souligné figurent les effectifs dépassant une répartition normale (25 %)

	< 35 ans	35-44 ans	45-54 ans	> 55 ans
Assistant(e) administration	9,52%	<u>26,98%</u>	<b>36,51%</b>	<u>26,98%</u>
Chargé(e) de la conception visuelle	14,29%	<u>28,57%</u>	14,29%	<b>42,86%</b>
Chargé(e) de ressources, de doc.et de communicat°	<u>25,93</u>	22,22%	<b>44,44%</b>	7,41%
Chargé(e) de missions CAUE	<b>35,87%</b>	15,22%	<u>27,17%</u>	21,74%
Conseiller/Conseillère	20,86%	<b>30,06%</b>	23,31%	<u>25,77%</u>
Directeur/directrice	4,44%	4,44%	<b>51,11%</b>	<u>40%</u>
Autres	<u>27,27%</u>	18,18%	<b>30,30%</b>	24,24%
<b>Total général</b>	<b>20,81%</b>	<b>21,92%</b>	<b>29,75%</b>	<b>25,28%</b>
Comparaison Enquête 2016	20%	29%	28%	24%

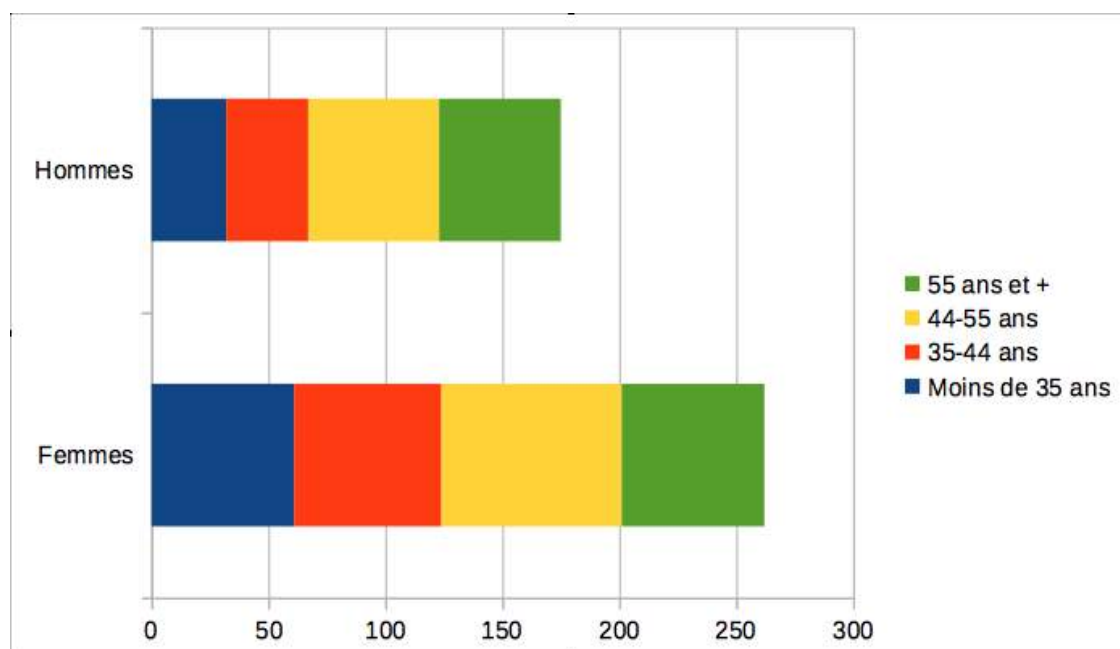
### Pyramide d'âge générale



## Âge et genre

	< 35 ans	35-44 ans	45-54 ans	> 55 ans	Total
Femmes	66%	64%	58%	54%	60%
Hommes	34%	36%	42%	46%	40%

## Pyramide d'âge par genre



## LES GROUPES DE CLASSIFICATION

AA : Assistant(e) administration

CCV : Chargé(e) de Conception Visuelle

CMCAUE : Chargé(e) de Mission CAUE

CRDC : Chargé(e) de Ressources, de Documentation et de Communication

Cons. : Conseillère/Conseiller

Dir. : Directrice/Directeur

### Niveaux de classification par Emploi-Repère (en effectif)

	Non situé dans la grille	N1-P1	N2-P1	N2-P3	N3-P1	N3-P2	N3-P3	N4-P1	N4-P2	N4-P3	N5-P1
AA	0	2	3	7	12	15	10	8	4	2	0
Autre	6	0	2	3	4	3	2	5	3	4	2
CCV	1	0	0	1	0	2	2	3	4	0	0
CMCAUE	1	1	1	4	5	7	4	27	18	24	0
CRDC	1	0	1	0	4	1	4	9	4	2	0
Cons.	2	0	0	3	2	8	8	46	40	51	4
Dir.	9	0	0	0	0	0	0	2	0	5	29
<b>Total</b>	20	3	7	18	27	36	30	100	73	88	35

### Niveaux de classification par Emploi-Repère (en pourcentages)

	Non situé dans la grille	N1-P1	N2-P1	N2-P3	N3-P1	N3-P2	N3-P3	N4-P1	N4-P2	N4-P3	N5-P1
AA	0%	67%	43%	39%	44%	42%	33%	8%	5%	2%	0%
Autre	30%	0%	29%	17%	15%	8%	7%	5%	4%	5%	6%
CCV	5%	0%	0%	6%	0%	6%	7%	3%	5%	0%	0%
CMCAUE	5%	33%	14%	22%	19%	19%	13%	27%	25%	27%	0%
CRDC	5%	0%	14%	0%	15%	3%	13%	9%	5%	2%	0%
Cons.	10%	0%	0%	17%	7%	22%	27%	46%	55%	58%	11%
Dir.	45%	0%	0%	0%	0%	0%	0%	2%	0%	6%	83%

AA : Assistant(e) administration

CCV : Chargé(e) de Conception Visuelle

CMCAUE : Chargé(e) de Mission CAUE

CRDC : Chargé(e) de Ressources, de Documentation et de Communication

Cons. : Conseillère/Conseiller

Dir. : Directrice/Directeur

## LES SALAIRES BRUTS MENSUELS SOUMIS À COTISATION

Pour les traitements qui suivent, les rémunérations à temps partiel ont été ramenées sur une base de temps complet (par proratisations sur la quotité de temps partiel – cf. supra).

La rémunération n'a pas été renseignée pour 7 salariés.

### Moyennes des salaires soumis à cotisation par niveau de classification

	Moyenne des Rémunérations brutes	Effectif pris en compte	
Niveau I-Position 1	2132 €	3	Effectif non-significatif
Niveau I-Position 2	Néant	0	Effectif non-existant
Niveau II-Position 1	2028 €	7	Effectif peu significatif
Niveau II-Position 2	2249 €	18	
Niveau III-position 1	2714 €	27	
Niveau III-position 2	2747 €	35	
Niveau III-Position 3	3497 €	30	
Niveau IV-Position 1	3765 €	101	
Niveau IV-position 2	3861 €	73	
Niveau IV Position 3	4187 €	88	
Niveau V- Position 1	5819 €	35	
Non situé dans la grille	4929 €	20	
<b>Moyenne générale</b>	<b>3448 €</b>	<b>437</b>	

Les 3 premiers niveaux ne seront pas toujours repris dans les graphiques et tableaux qui suivent (effectifs insuffisants).

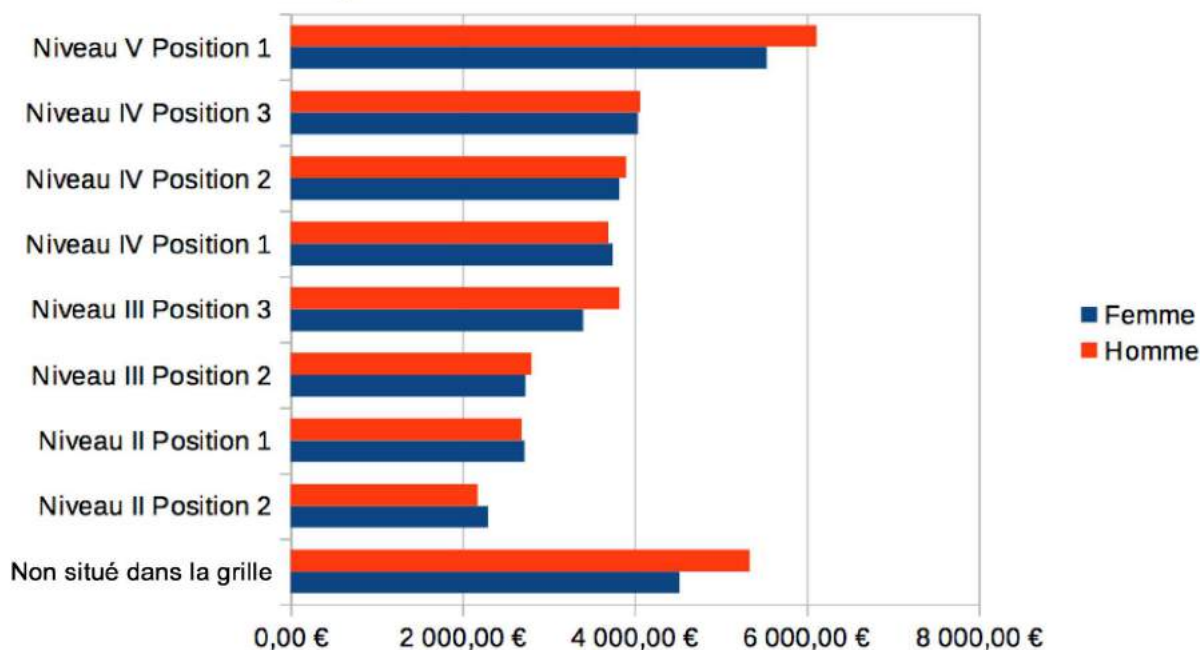
### Moyenne des salaires soumis à cotisation par genre et niveau de classification et indice de parité

	Femme	Homme	indice de parité 2019	Indice de parité 2016 pour comparaison
Non situé dans la grille	4519 €	5340 €	85	non-calculé
Niveau II-Position 2	2293 €	2178 €	105	92,2
Niveau III-Position 1	2723 €	2684 €	85	71,4
Niveau III-Position 2	2733 €	2800 €	98	113,6
Niveau III-Position 3	3399 €	3827 €	89	103,6
Niveau IV-Position 1	3744 €	3695 €	101	96,7
Niveau IV-position 2	3825 €	3901 €	98	114,5
Niveau IV Position 3	4040 €	4065 €	99	109,3
Niveau V- Position 1	5538 €	6116 €	91	104,4

Indice de parité = rémunération femmes/rémunération hommes X 100.

Exemple : pour le niveau III position 3, l'indice 89 signifie qu'en moyenne les hommes de ce niveau gagnent 11 % de plus que les femmes du même niveau alors qu'en 2016 les femmes gagnaient en moyenne 3,6 % de plus (indice 103,6)

**Graphique des moyennes des salaires soumis à cotisation par genre et niveau de classification et indice de parité**



**Moyennes des salaires soumis à cotisation par emploi-repère**

*En italique figurent les moyennes pour lesquelles l'effectif est très réduit mais incluses à titres indicatif*

	Non situé dans la grille	N.I- Pos 1	NI - Pos.2	N. II- Pos. 2	N. III- Pos. 1	N. III- Pos.2	N. III- Pos. 3	N.IV- Pos. 1	N.IV- Pos. 2	N. IV Pos. 3	N. V- Pos. 1
Autres	4 088,50 €	néant	2 231,50 €	2 242,67 €	2 676,79 €	3 169,28 €	3 487,94 €	2 433,91 €	3 881,33 €	4 007,88 €	5 268,14 €
Assistant(e) administratif	néant	2 282,50 €	1 984,06 €	2 458,51 €	2 614,53 €	2 531,36 €	3 570,87 €	3 607,56 €	3 612,28 €	3 483,00 €	néant
Chargé(e) de la conception visuelle	3 575,00 €	néant	néant	2 100,00 €	néant	2 819,00 €	néant	3 298,85 €	3 342,44 €	néant	néant
Chargé(e) de missions CAUE	2 500,00 €	1 831,00 €	1 860,00 €	2 049,00 €	2 815,80 €	2 621,94 €	néant	3 563,37 €	3 824,25 €	3 712,52 €	néant
Chargé(e) de ressources, de doc. et com.	2 389,00 €	néant	1 921,00 €	néant	2 877,69 €	2 486,00 €	3 181,36 €	3 461,60 €	3 305,25 €	3 466,00 €	néant
Conseiller/C conseillère	4 102,50 €	néant	néant	2 081,00 €	2 805,50 €	3 101,25 €	3 125,55 €	4 031,70 €	4 816,78 €	4 435,54 €	5 428,72 €
Directeur/directrice	8 485,00 €	néant	néant	néant	néant	néant	néant	5 137,99 €	néant	4 647,18 €	5 910,27 €

## LES SALAIRE BRUTS GLOBAUX ANNUELS

Les rémunérations annuelles ci-dessous ont été obtenues sur la base du salaire soumis à cotisations multiplié par douze. Les salaires bruts globaux renseignés dans l'enquête incluent en effet des chiffres de salariés recrutés en cours d'année mais sans le mentionner, ce qui empêche un traitement statistique fiable.

Les primes et autres suppléments au salaire sont cependant traités dans la mesure de la validité statistique, cf infra.

### Brut annuel global par niveau de classification

	Moyenne des Rémunérations brutes	Effectif pris en compte	
Niveau I-Position 1	25 584 €	3	Effectif non-significatif
Niveau I-Position 2	Néant	0	Effectif non-existant
Niveau II-Position 1	24 336 €	7	Effectif peu significatif
Niveau II-Position 2	26 988 €	18	
Niveau III-position 1	32 568 €	27	
Niveau III-position 2	32 964 €	35	
Niveau III-Position 3	41 964 €	30	
Niveau IV-Position 1	45180 €	101	
Niveau IV-position 2	46 332 €	73	
Niveau IV Position 3	50 244 €	88	
Niveau V- Position 1	69 828 €	35	
Non situé dans la grille	59 148 €	20	
<b>Moyenne générale</b>	<b>41 376 €</b>	<b>437</b>	

Les 3 premiers niveaux ne seront pas repris dans les tableaux qui suivent (effectifs insuffisants).

### Brut annuel global par genre et niveau de classification

	Femme	Homme	indice de parité
Non situé dans la grille	54 228 €	94 080 €	85
Niveau II-Position 2	27 516 €	26 136 €	105
Niveau III-Position 1	32 676 €	32 208 €	85
Niveau III-Position 2	32 796 €	33 600 €	98
Niveau III-Position 3	40 788 €	45 924 €	89
Niveau IV-Position 1	44 928 €	44 340 €	101
Niveau IV-position 2	45 900 €	46 812 €	98
Niveau IV Position 3	48 480 €	48 780 €	99
Niveau V- Position 1	66 456 €	73 392 €	91

### Brut annuel global moyen par emploi-repère et niveau de qualification

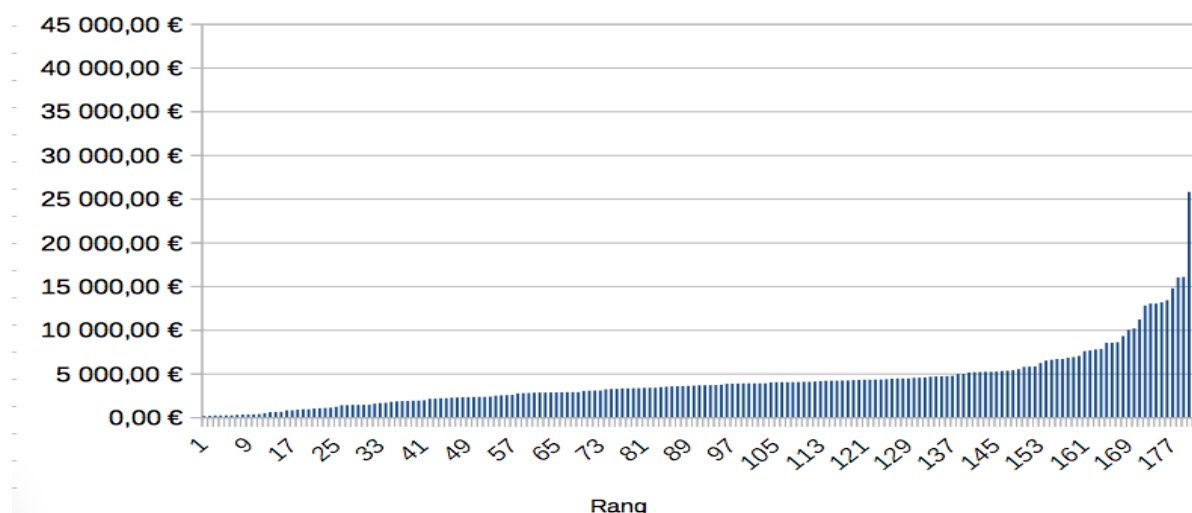
En italique figurent les moyennes pour lesquelles l'effectif est très réduit mais inclus à titres indicatif

	Hors-grille	N.I- Pos 1	NI - Pos.2	N. II- Pos. 2	N. III- Pos. 1	N. III- Pos.2	N. III- Pos. 3	N.IV- Pos. 1	N.IV- Pos. 2	N. IV Pos. 3	N. V- Pos. 1	
Autres	49 056 €	néant	26 772 €	26 904 €	112 €	028 €	844 €	29 196 €	572 €	48 084 €	63 216 €	
Assistant(e) administration	néant	27 384 €	23 808 €	29 496 €	368 €	372 €	€	43 284 €	€	41 796 €	néant	
Chargé(e) de la conception visuelle	45 084 €	néant	néant	25 200 €	néant	828 €	néant	39 576 €	40 014 €	néant	néant	
Chargé(e) de missions CAUE	30 000 €	21 972 €	22 320 €	24 588 €	780 €	452 €	néant	42 756 €	€	44 544 €	néant	
Chargé(e) de ressources, de doc. et com.	28 668 €	néant	23 052 €	néant	35 524 €	29 832 €	€	38 172 €	€	39 660 €	41 592 €	néant
Conseiller/Conseillère	49 224 €	néant	néant	24 972 €	33 660 €	37 212 €	€	37 500 €	€	57 792 €	53 220 €	65 136 €
Directeur/directrice	101 820 €	néant	néant	néant	néant	néant	néant	61 644 €	néant	55 764 €	€	70 920 €

### Primes et suppléments au salaire supposés

A partir du calcul de l'écart entre le brut annuel global renseigné et le salaire mensuel soumis à cotisation annualisé (multiplié par douze) a été calculé un montant supposé correspondre aux primes et suppléments au salaire. Les valeurs non-utilisables (inférieures à 100€ et négatives) ont été écartées pour préserver la fiabilité statistique, permettant d'obtenir un montant pour 184 salariés.

Dans cet effectif, le montant médian des primes est de **3 641 €**. Le plus gros montant de prime est de **42 39 5€**.



## PRESTATIONS EXTÉRIEURES

### Recours en 2019 à des intervenants extérieurs pour les prestations du CAUE

	Non	Oui	Non répons e	Total
de >=1 à 6	9	2		11
de >=6 à 9	13	3		16
de >=10 à 14	7	4	1	12
de >=15 à 19	7	1		8
de >=20 à 29	2	3		5
<b>Total général</b>	<b>38</b>	<b>13</b>	<b>1</b>	<b>52</b>

### Taux de recours à la prestation extérieure

	Nb CAUE concerné	Nb de CAUE répondante	Taux de recour s
Conseil aux particuliers	8	52	15%
Conseil aux collectivités	6	52	11%
Formation	5	52	10%
Sensibilisation	7	52	13%
Autres	4	52	8

### Nombre et répartition des prestations

Certains répondants ont indiqué un montant global de prestations mais sans renseigner la nature et le nombre de celles-ci. D'autres ont indiqué la nature et le nombre des prestations mais sans renseigner de montants. Il a cependant été tenu compte de toutes les données fournies.

Valeurs	1-6 salariés	6-9 salariés	de 10 à 14 sal.	> 15 salariés	Total
Conseil aux particuliers	1		2	30	33
Conseil aux collectivités		5	0	34	39
Formation	1		0	15	16
Sensibilisation	1		29	49	79
Fonctions support		1	1	18	20

### Coût global de ces prestations en 2019

(par tranches d'effectif)

Étiquettes de lignes	Nb de répondants	coût global
de >=1 à 6	1	6 500 €
de >=6 à 9	3	40 775 €
de >=10 à 14	3	436 355 €
de >=15 à 19	1	192 558 €
de >=20 à 29	2	139 742 €
<b>Total général</b>	<b>10</b>	<b>815 930 €</b>

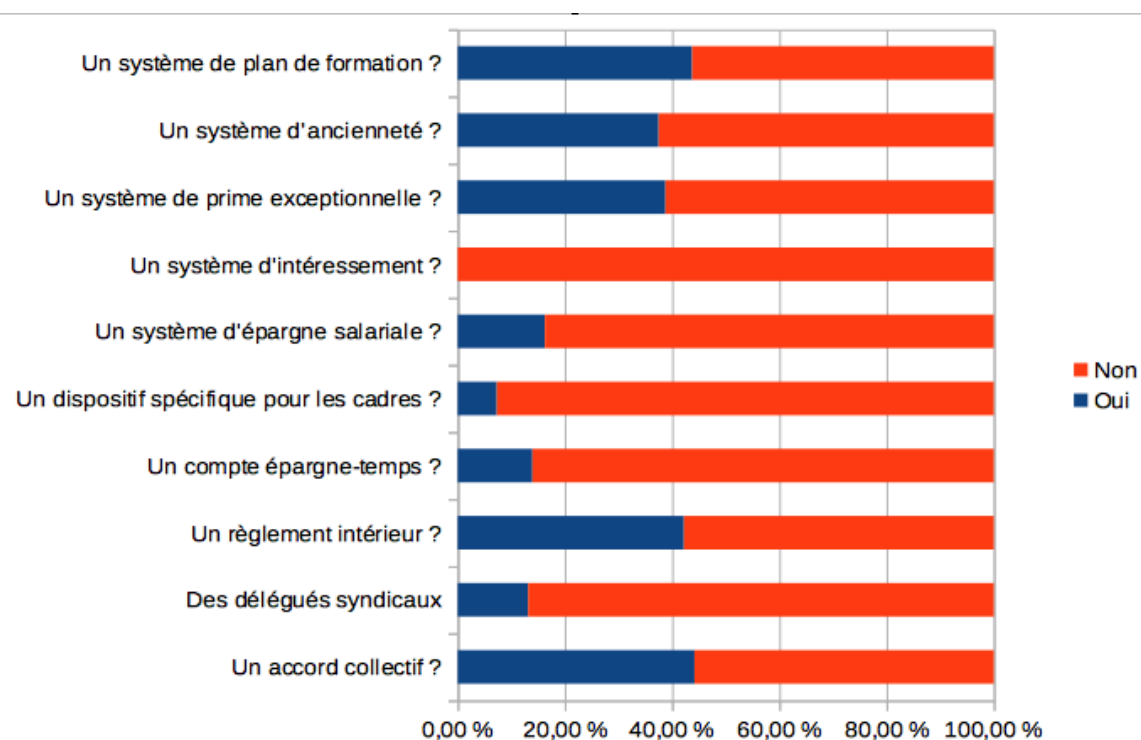


## AVANTAGES AUX SALARIES

### Effectif CAUE/URCAUE répondants

	Oui	Non	Total de répondants
Un accord collectif ?	19	24	43
Des délégués syndicaux	5	33	38
Un règlement intérieur ?	19	26	45
Un compte épargne-temps ?	6	37	43
Un dispositif spécifique pour les cadres ?	3	38	41
Un système d'épargne salariale ?	7	36	43
Un système d'intéressement ?	0	45	45
Un système de prime exceptionnelle ?	19	30	49
Un système d'ancienneté ?	18	30	48
Un système de plan de formation ?	21	27	48

### Avantages dans les CAUE/URCAUE ayant répondu



## Autres dispositifs

Question ouverte à laquelle 21 réponses ont été apportées, reproduites ici telles quelles.

Autres dispositifs
chèques déjeuner
versement d'un supplément familial mensuel équivalent à celui des fonctionnaires territoriaux
UN treizième mois
un 13e mois et tickets restaurants
Titres restaurants / CNAS / 6eme semaine de congés payés / horaires variables
Tickets restaurants
tickets restaurant cheque cadeau
TICKETS REPAS
sur-retraite via ARIAL // Frais de santé prise en charge à 100% par le CAUE Var pour la part "isolé" // Avantage en nature parking 15% salarié 85% employeur // Prime de Fin d'année équivalent à un 13e mois // Comité d'entreprise via le Comité des Oeuvres Sociales du VAR (COS Var) tarifs négociés sur la billetterie, les voyages // chèque vacances et bon de Noël
NON
non
Non
non
non
Existence d'un CSE
congés exceptionnels : 3 jours offerts /an ( ponts) par le président pratique des jours de fractionnement
Chèques déjeuner
Chèque restaurant d'une valeur de 7 ? (40 % salarié, 60 % employeur)
chèque déjeuner convention d'entreprise
13ème mois Prime de vacances
- forfait jours - convention de télétravail